

アクアティクスジャパンカップ水泳大会

館内導線・注意事項等資料

2024年8月25日

問い合わせ先 aquatics_japan@yahoo.co.jp

安城市総合運動公園 案内図

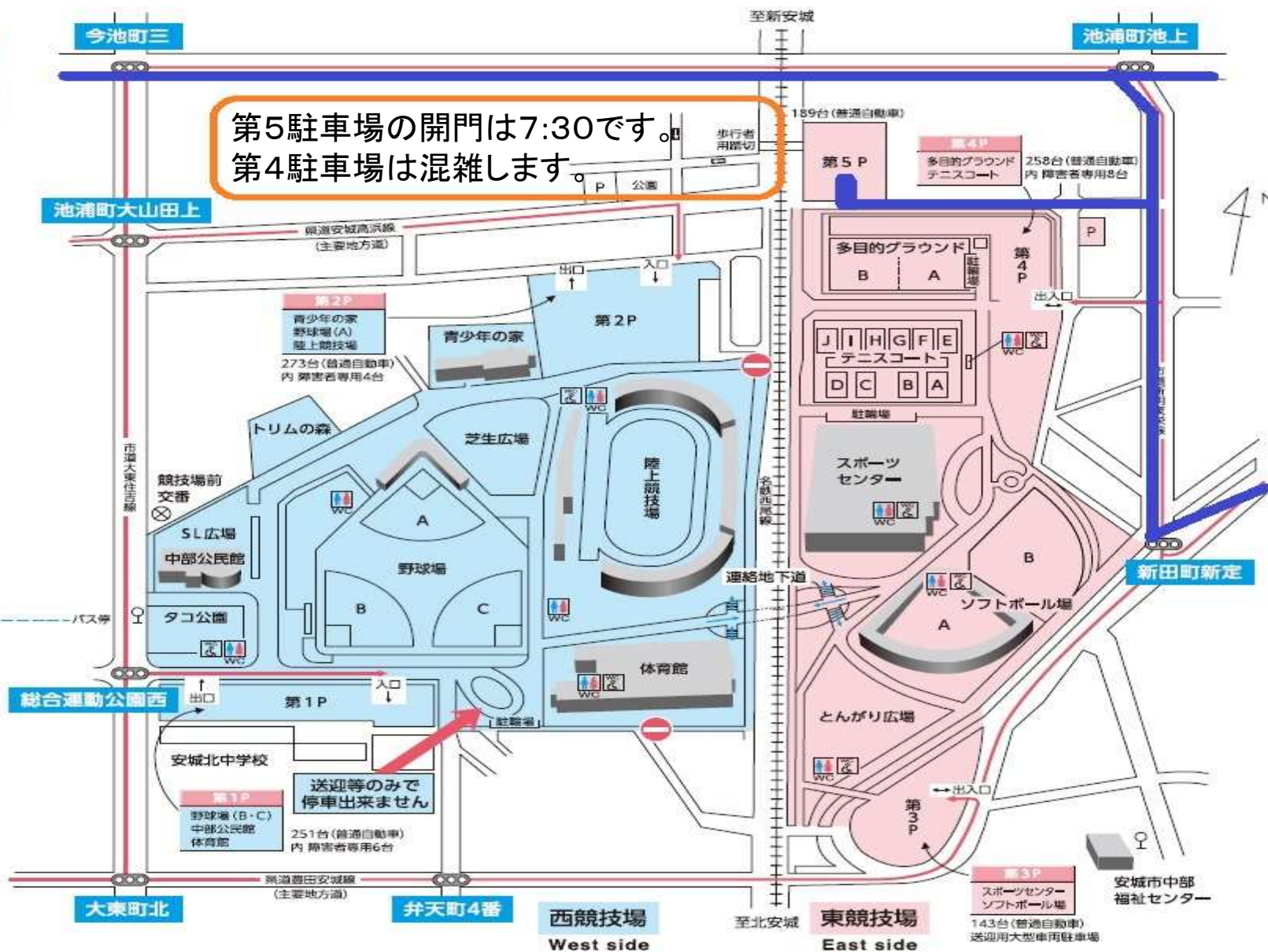
Anjo sports park
map

※公園利用者にお願

駐車場が限られていますので、公共交通機関をご利用いただくか、乗り合わせをお願いします。
 なお、付近住民の迷惑になりますので路上駐車は絶対にしないでください。

- JR安城駅から
名鉄バス(名鉄新安城駅行き)
「総合運動公園」下車
- 名鉄新安城駅から
名鉄バス(安城更生病院行き)
「総合運動公園」下車

- ⊘ = 進入禁止
- = 駐車場順路
- = 連絡地下道へ



控え場所

立ち入り禁止

受付方法

8:45 ロビーを通過し、2階へ進んでください。

チーム代表者が201会議室にて受付を行うため、そのまま「選手控え場所」移動してください。

(個人ADカードはチーム代表者から受け取る)

通行禁止

入場について

一方通行になります。

- ①階段を上がり
- ②観覧席の入り口で靴を脱いで
- ③観覧席を通過して
- ④内階段を降りて
- ⑤体育館へ 移動してください。

1階

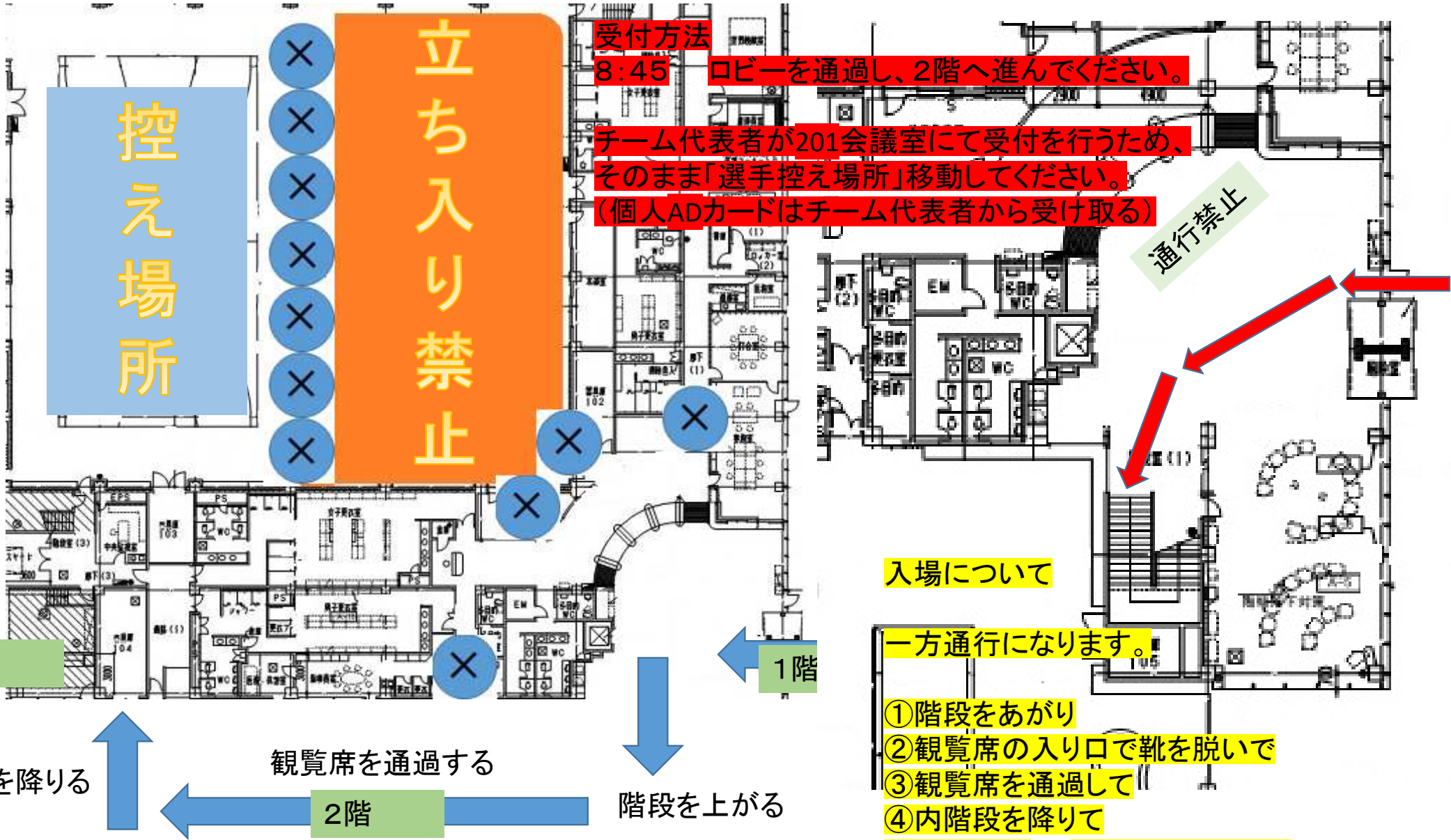
1階

2階

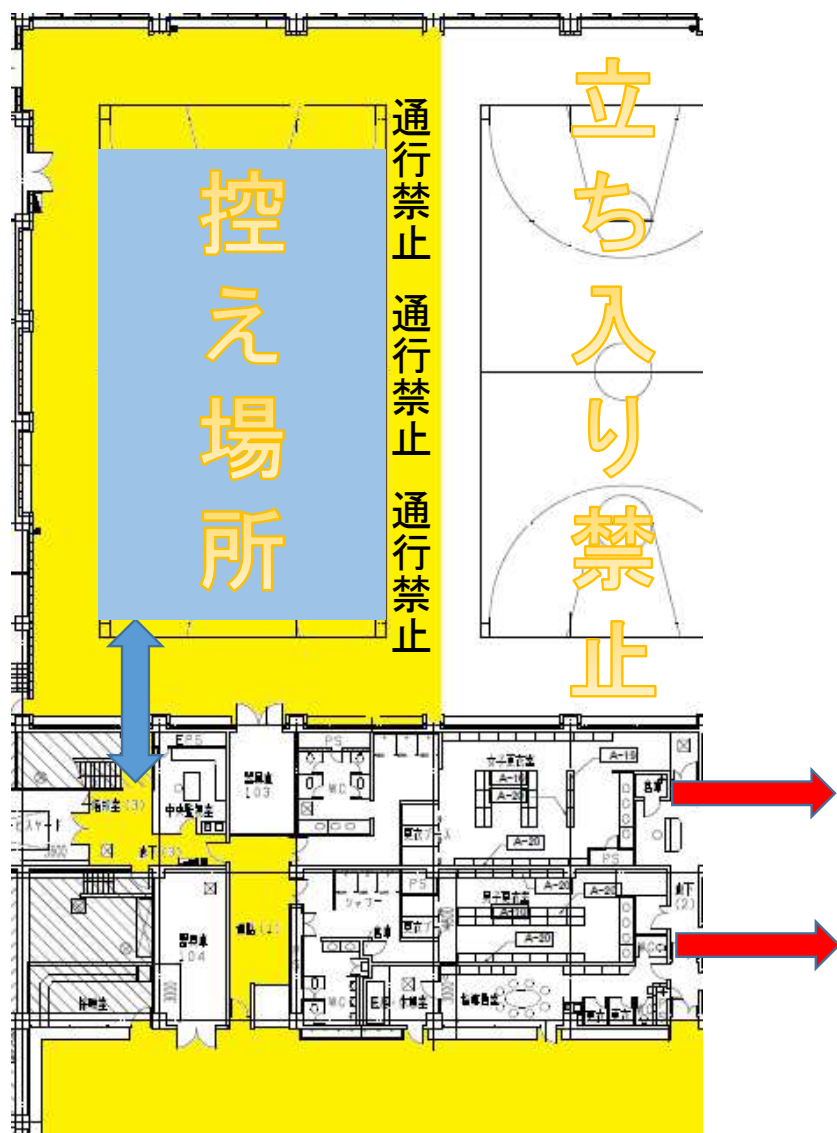
観覧席を通過する

階段を上がる

階段を降りる



館内移動
1階



アリーナは

半面のみ、控え場所として
利用できます。
敷物を敷いて利用してください。


移動は


アリーナ ⇄ プールエリアとし、ア
リーナ内を横断しないようにしてくだ
さい。

ロビーへの移動は、
プールロッカーを
経由してください。

防球ネットを通過しないでください。

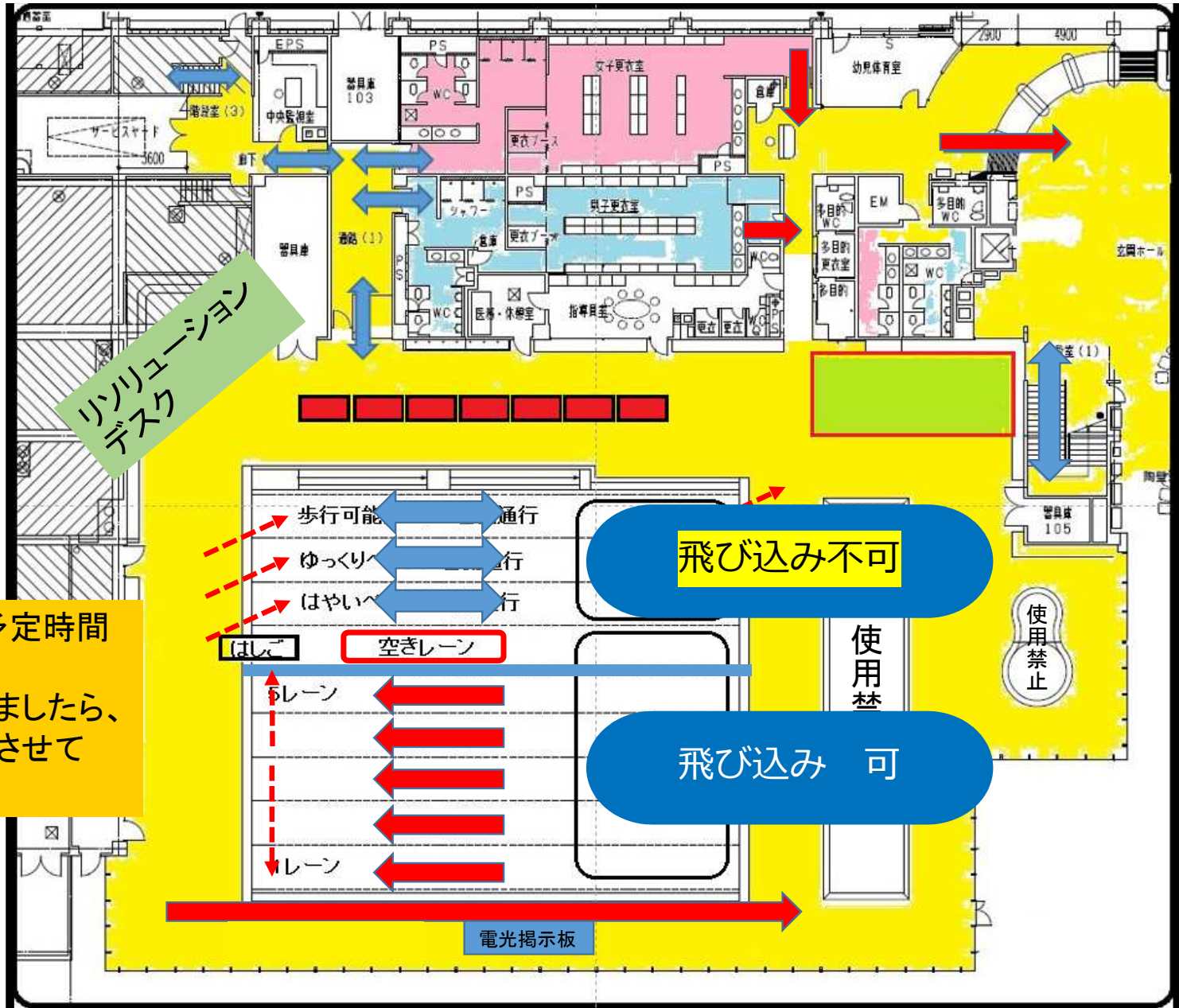
競技開始前
ウォーミング
アップ
～10:30

一方通行


対面通行


リノベーション
デスク

プールサイド入場予定時間
9時15分
全ての準備が整いましたら、
ウォーミング開始とさせて
いただきます。



飛び込み不可

飛び込み可

はしご

空きレーン

電光掲示板

使用禁止

使用禁

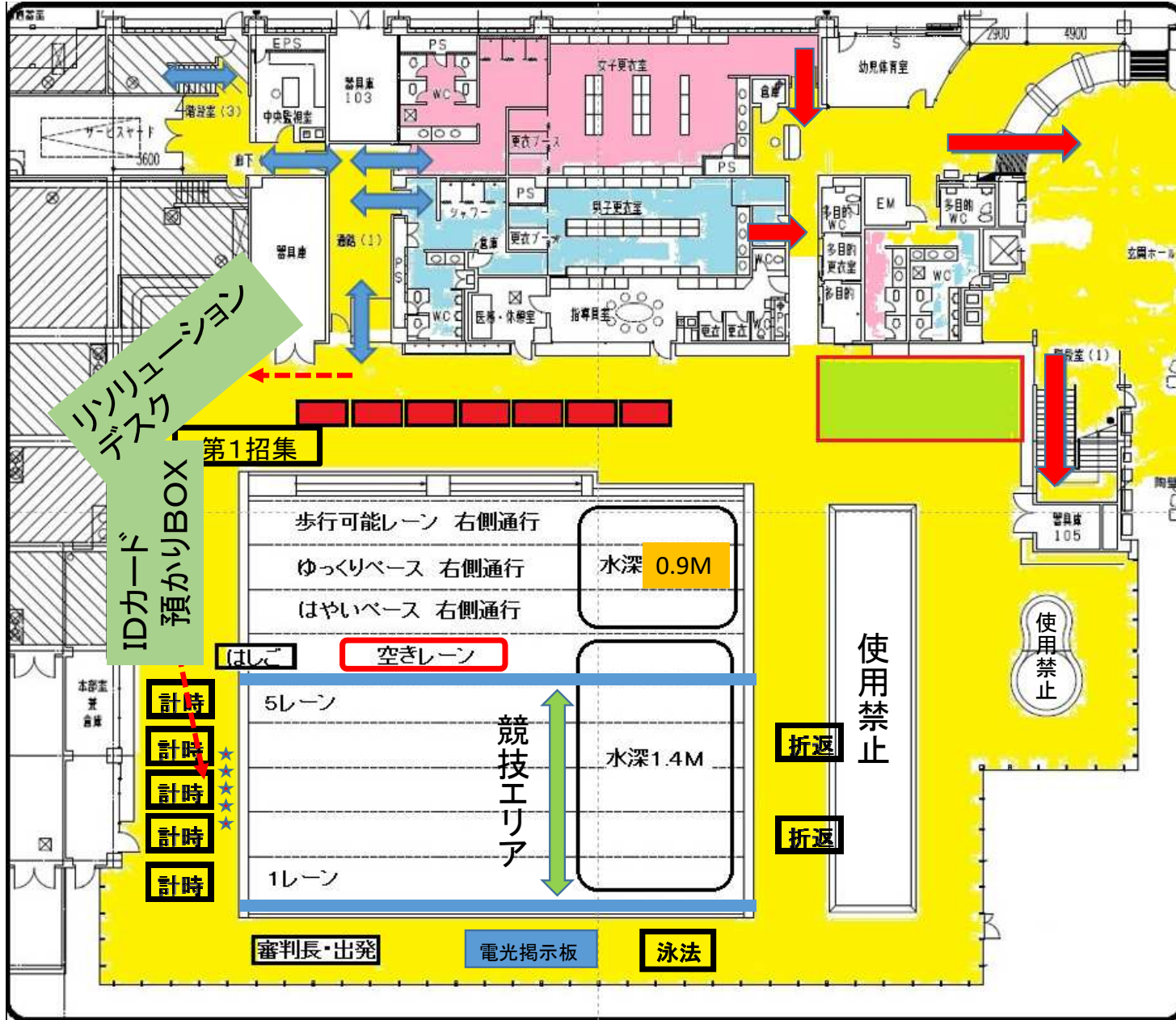
歩行可能 通行

ゆっくり 行

はやい 行

50M種目
400M自由形
100M種目

プールエリア入場
↓
1次招集
25Mプール 9レーン
スタート側
↓
IDカードを置く
↓
2次招集
スタート台

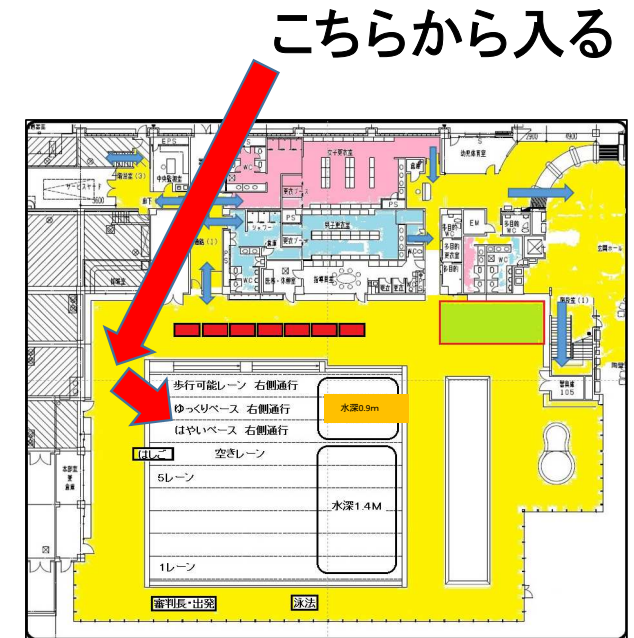


リノベーション
デスク
IDカード
預かりBOX

競技中ウォーミングアップ

7レーン ペースはやめ
8レーン ペースゆっくり
9レーン 歩行可能

プール本部室側より 入水
スロープもしくは幼児プール側より
プールから上がる



食事をする場合に 会議室201・202を利用する場合

- ① 靴を持って、プール更衣室を通過して1階ロビーへ
- ② 靴を履いて、2階への階段を上がる
- ③ 会議室を利用する
- ④ 観覧席に入る前に靴を脱ぐ

観覧する方へ

<靴袋を持参してください>

<必ず靴を袋にいれてお持ちください>

観覧席入口は、参加選手が館内を移動するための「導線」になります。靴を脱ぎっぱなしにせず、必ずご自身で持ち歩くようにしてください。

「靴の脱ぎっぱなし」状態となる場合は、競技中でも参加者以外の観覧の中止とさせていただきます。

水泳大会

参加者・チーム関係者

2階観覧席へ

入場してください